

Wie komme ich zur Jugendherberge?

Die Jugendherberge ist in der Nähe von unserem Büro.

Die Anschrift ist: Schenkendorfstraße 18 in Kassel

Telefon: 05 61 - 77 64 55

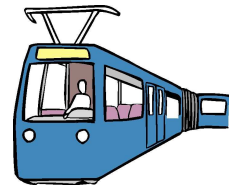


Vom Bahnhof Kassel-Wilhelmshöhe

Mit der Straßenbahn Linie 4

(Richtung: Kaufungen, Hessisch Lichtenau oder Papierfabrik)

Die Linie 4 fährt **vor** dem Bahnhof auf **Gleis 2** ab.



Aussteigen an der Haltestelle **Querallee**. 6. Haltestelle

Die Straße mit den Straßenbahnschienen heißt **Friedrich-Ebert-Straße**.

Laufen Sie bis zur Kreuzung vor. Dort sind Fußgänger-Ampeln.

Die 2. Straße heißt **Querallee**. An einer Ecke ist ein spanisches Restaurant.

An der anderen Ecke ist ein italienisches Restaurant (Pinoccio).

Sie müssen die Querallee nach links den Berg hoch gehen.

Gehen Sie an dem italienischen Restaurant vorbei den Berg hoch.

Oben am Berg ist die **Kölnische Straße**. Gehen Sie weiter gerade aus.

Die Straße heißt jetzt nicht mehr Querallee.

Sondern Schenkendorferstraße.

An der nächsten Ecke rechts ist die Jugendherberge.

Die Haltestelle **Querallee** kann auch von Rollstuhlfahrern und Rollstuhlfahrerinnen benutzt werden. Leider ist der Berg steil.

Mit dem Bus Linie 52 (Richtung Königs-Platz / Mauerstraße)



Von Bahnhof-Wilhelmshöhe fährt auch ein Bus.

Dann müssen Sie nicht den steilen Berg hoch.

Der Bus fährt vor dem Bahnhof ab Bus-Steig 1a.

Das ist am Haupt-Ausgang etwas nach rechts.

Der Bus fährt von Montag bis Samstag alle 30 Minuten.

Der Bus ist fast immer Rollstuhl-gerecht.



Steigen Sie an der Haltestelle Bismarckstraße aus.

Gehen Sie an der Fußgänger-Ampel auf die andere Straßen-Seite.

Und gehen Sie dann nach links.

Auf der rechten Seite kommt eine Brauerei.

Am Ende der **Brauerei** gehen Sie nach **rechts** in die **Uhlandstraße**.

Am Ende der Straße gehen sie nach **links**.

Am Ende dieser Straße ist die **Jugendherberge** auf der rechten Seite.

Vom Hauptbahnhof.

Mit dem Bus Linie 10 (Richtung Rasenallee)
oder Bus Linie 52 (Richtung Bahnhof Wilhelmshöhe / Naumburg)



Um zur Haltestelle zu kommen, muss man über den Platz vor dem Bahnhof laufen. Man muss schräg nach rechts laufen.

An der Ecke Bürgermeister-Brunner-Strasse ist die Bushaltestelle.

Die Bushaltestelle ist gegenüber von einem Haus auf dem Industrie- und Handelskammer steht. Die Busse der Linie 10 sind immer Rollstuhl-gerecht.

Die Busse der Linie 52 sind fast immer Rollstuhl-gerecht.



Steigen Sie an der Haltestelle Bismarckstraße aus.

Gehen Sie in Fahrtrichtung weiter **geradeaus**.

Auf der rechten Seite kommt eine Brauerei.

Am Ende der **Brauerei** gehen Sie nach **rechts** in die **Uhlandstraße**.

Am Ende der Straße gehen sie nach **links**.

Am Ende dieser Straße ist die **Jugendherberge** auf der rechten Seite.

Zu Fuß:

Gehen Sie aus der Bahnhofshalle **rechts** heraus zu den Bussen.



Gehen Sie die **Treppe** rauf. Gehen Sie nach **rechts**. Die Straße macht eine Kurve nach **rechts**. Das ist die **Kölnische Straße**.

Gehen Sie immer geradeaus. Sie kommen an einer großen Kirche vorbei.

Gehen Sie weiter geradeaus. Auf der rechten Seite kommt eine **Brauerei**.

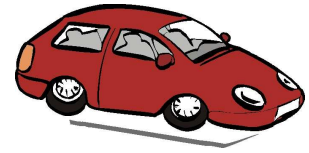
Direkt nach der Brauerei gehen Sie nach **rechts** in die **Uhlandstraße**.

Am Ende der Straße gehen sie nach **links**.

Am Ende dieser Straße ist die **Jugendherberge** auf der rechten Seite.

Der Weg dauert ungefähr **15 bis 20 Minuten**.

Mit dem Auto



Von der A7 kommend biegen Sie

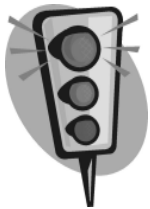
an der Anschlussstelle Kassel auf die **A 49** ab.

Nicht am Kasseler Südkreuz auf die A 44 Richtung Dortmund fahren!

Von der A 49 fahren Sie an der Anschlussstelle **Kassel-Auestadion** ab.

Sie kommen auf einen Autobahzubringer, die Straße "Am Auestadion".

Folgen Sie dieser Straße **immer geradeaus**.



Die Straße "Am Auestadion" geht in die "Ludwig-Mond-Straße" über und danach in die "Querallee".

Sie überqueren beim Fahren einige größere Straßen (z.B. die Frankfurter Straße, die Wilhelmshöher Allee, die Goethestraße, die Friedrich-Ebert-Straße), die alle auch Straßenbahnschienen haben.

Die Querallee geht gegen Ende steil den **Berg hoch**.

Ganz oben am Berg ist eine Kreuzung mit Ampel.

Fahren Sie **geradeaus** über die **Ampel**.

Nach ungefähr 100 Metern kommt rechts an der Ecke die Jugendherberge.

